

Guide Utilisateur

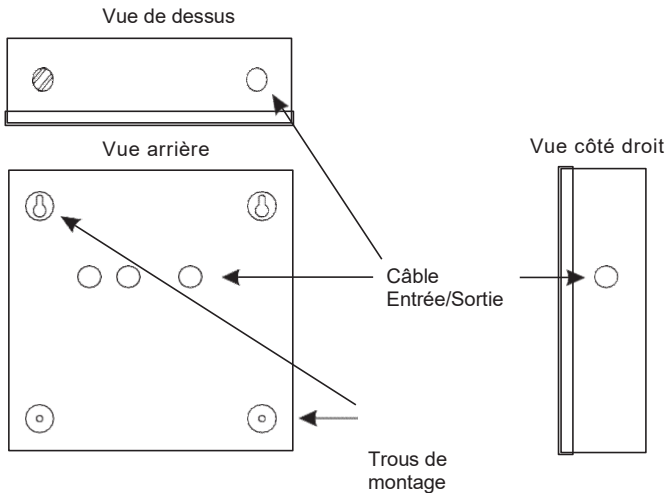
PAC5-24

24V CC 5A ALIMENTATION UPS Dimensions : 395x285x165 mm (HxLxP)

- Lisez attentivement ce guide de l'utilisateur avant d'allumer et d'utiliser.
- Utiliser cet équipement uniquement pour une application adaptée en intérieur.
- Le montage, l'entretien et la réparation doivent être effectués par un personnel qualifié et autorisé.
- La mise en marche est facile, mais une manipulation correcte et un entretien approprié sont indispensables pour que l'alimentation fonctionne parfaitement.

Montage

L'alimentation doit être bien fixé et en toute sécurité.

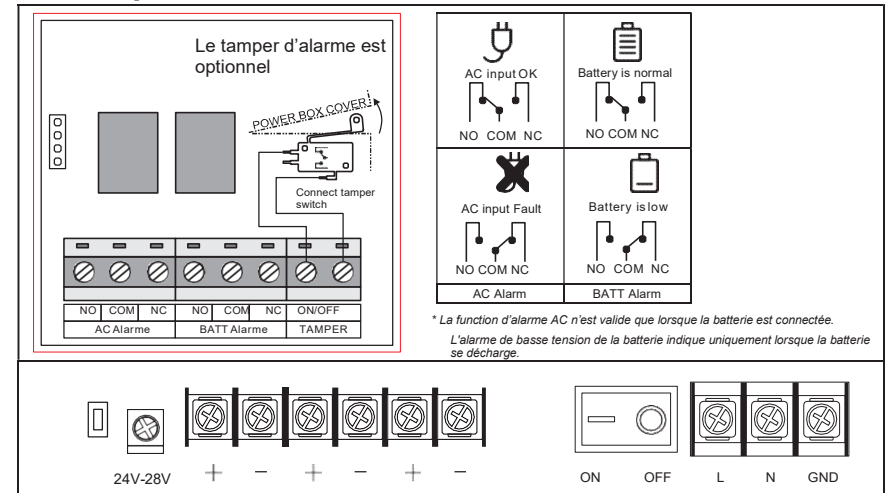


LEDdescription

- ① Rouge ● **220V AC**
- ② Vert ● **SORTIE CC**
- ③ Orange ● **BATTERIE EN CHARGE**
- ④ Rouge ● **BATTERIE BASSE**

Situation	① Rouge	② Vert	③ Orange	④ Rouge
Batterie en charge	on	on	flash	off
Batterie chargée	on	on	on	off
Sans 220V, V-batterie > 22 ± 0.3V	off	on	on	off
Sans 220v, 21 ± 0.3V < V-batterie < 22 ± 0.3V	off	on	on	on
Sans 220v, V-batterie < 21 ± 0.3V	off	off	off	off

Description des bornes



A : INTERRUPTEUR BATTERIE

*Avant de se connecter à l'alimentation secteur pour la première fois, ce commutateur peut être utilisé pour activer la batterie ; Après la connexion à l'alimentation secteur, la batterie s'activera automatiquement à chaque panne d'alimentation secteur, sans appuyer sur cet interrupteur.

B : TENSION DE SORTIE RÉGLABLE

* Partant du principe que la charge peut fonctionner normalement, la régulation de la tension de sortie est suggérée entre 26,5 V et 28,0 V. La batterie peut être complètement chargée et prolonger la durée de vie dans cette situation.

Spécification

Alimentation AC : 190-240V AC 50/60Hz
 Voltage sortie --
 Sur secteur : 24.0V-28.0V CC ajustable
 batterie en veille : 20.6V-26V CC
 Max. Sortie courant : 5Amp
 Max. Charge courant : 1Amp
 Batterie recommandée : 12V, 17Ah*2
 Température de fonctionnement : -20~+45 °C
 Humidité : Up to 90% non-Condensation

Protection

Protection contre les surtensions
 Protection contre les surintensités
 Protection contre les surcharges
 Protection contre les décharges
 Protection contre les courts-circuits
 Auto-récupération lorsque la condition de défaut est supprimée

ATTENTION

- Assurez-vous que la tension d'entrée de l'alimentation et la tension du réseau local correspondent avant d'utiliser.
- L'onduleur doit être installé dans un environnement contrôlé, assurez-vous que l'alimentation électrique est bien ventilée.
- Il est obligatoire de mettre l'alimentation à la terre.
- Un environnement de stockage et d'installation inapproprié peut détériorer l'isolation, raccourcir la durée de vie des composants et provoquer des dysfonctionnements.



Tout le contenu, les spécifications et la disponibilité peuvent être modifiés sans préavis