

INSTALLATION LOG-EV1

Reedme 14060302 FR

v10.2x sous OS Windows Vista, 7, 8

PROCEDURE

1. Vérifier que le PC est connecté à Internet
2. Installer NetFrameWork à partir du CD si nécessaire (dotNetFx40_Full_setup.exe)
3. Installer LOG-EV1 (LOG-EV1_Setup_FR.msi)
4. Faire un clic droit sur le raccourci LOG-EV1.exe (sur le bureau)
5. Choisir « Propriétés »
6. Choisir « Compatibilité »
7. Choisir « Exécuter ce programme en mode de compatibilité Windows XP (SP3) »
8. Puis cocher « Exécuter ce programme en tant qu'administrateur »
9. Lancer LOG-EV1 (double clic sur le raccourci)
10. Une fenêtre « Sélection de l'installation » apparaît
11. Le PC peut éventuellement être déconnecté d'Internet

RESOLUTION D'ERREURS:

POINT 2:

WIC (Windows Imaging Component) ne s'installe pas correctement sous XP Service Pack 2:

Le problème survient à l'installation de Windows Installer et de Windows Imaging Component qui se trouvent sur le CD d'installation LOG-EV1.

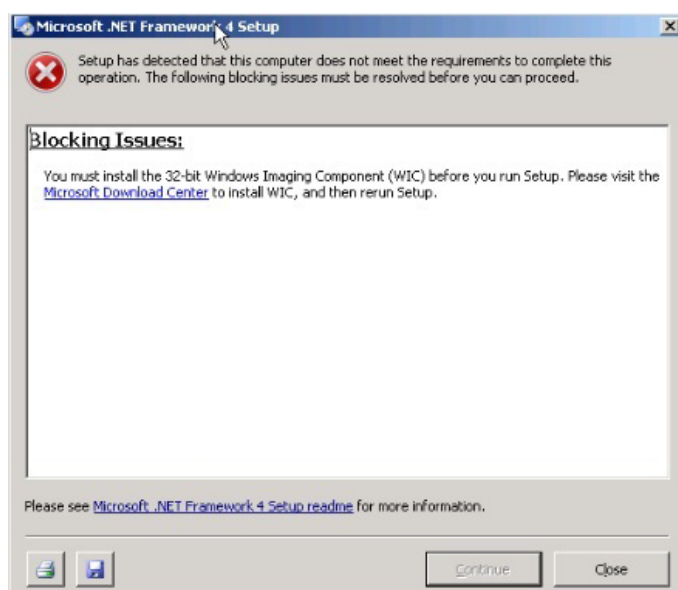


Après avoir installé les deux fichiers et essayez d'installer Framework 4.0



Survient l'erreur suivante:

L'installation de Windows Imaging Component et Framework 4.0 devient alors impossible.

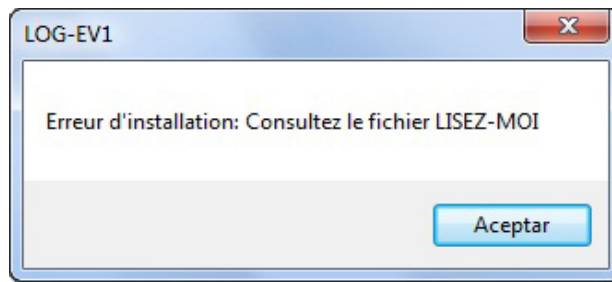


SOLUTION:

Mettre à jour votre environnement en chargeant Windows Xp Service Pack 3 à l'aide de Windows Update.

POINT 9:

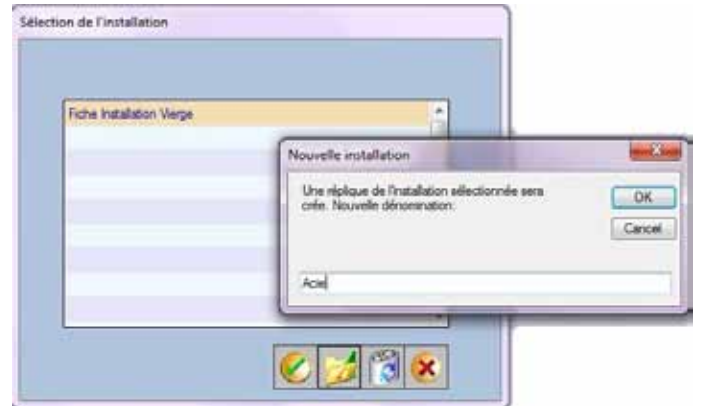
Lors de l'exécution de LOG-EV1, le message suivant apparaît:



POINT 10:

A l'ouverture de la nouvelle installation venant d'être créée LOG-EV1 génère un message d'erreur.

Alors que la nouvelle base d'installation est créée et lors de la validation par OK, apparaît le message suivant:



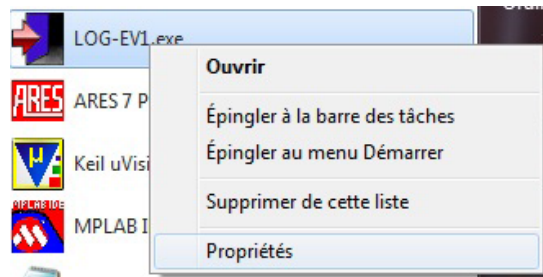
Chemin d'accès à Ela+Data_Acie indisponible

(exemple)

SOLUTION AUX POINTS 9 ET 10:

Activation du mode de comptabilité pour Windows XP SP2 ou SP3 et permettre l'ouverture du programme en tant qu'administrateur à partir du raccourci.
Installer et introduire la licence en tant qu'administrateur du système LOG-EV1.

Par un clic droit sur le raccourci de l'application ou directement sur le dossier exécutable, accéder aux propriétés de l'application.



Cliquer sur l'onglet **Compatibilité**.

Activer **Exécuter ce programme en mode de comptabilité pour:**

Choisir Service Pack 2 ou Service pack 3.

Activer **Exécuter ce programme en tant qu'administrateur**.

Appliquer - OK

